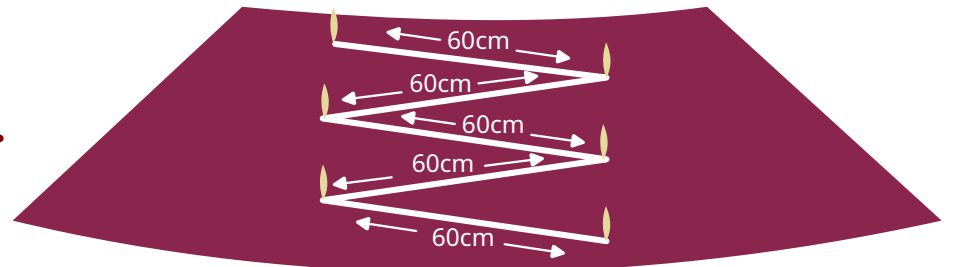


# Toma de muestra de suelo

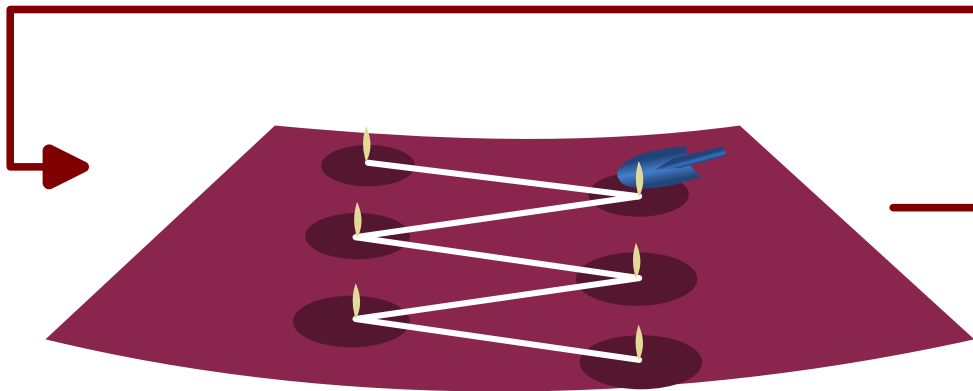
## Patio trasero IES San Matías



El área roja es la zona elegida para recoger la muestra por estar más limpia de plantas. Además, debe estar algo alejado del tronco y sobre la copa de la acacia.

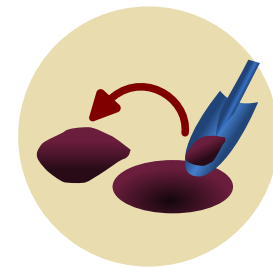


Utilizaremos la técnica de muestreo sistemático ZIG-ZAG que es la más usual. Cogemos 6 puntos de muestreo. Le daremos un margen de 60cm de ancho por cada punto.



Se limpia alrededor de donde vamos a excavar, quitando piedras, hojas muertas y plantas ayudados con la pala.

Escavamos 10cm de profundidad para hacer un hoyo (lo ideal sería 50cm).



Cogemos una capa de 2cm aproximado de la pared de cada hoyo



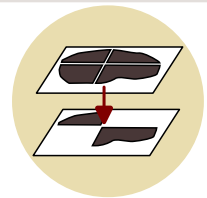
y ponemos todas las muestras en el mismo cubo y homogeneizar la muestra.



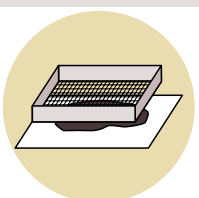
Volver a tapar los agujeros y llevar la muestra al laboratorio.



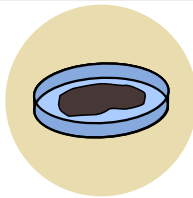
Con la muestra homogeneizada Cuarteamos la muestra y eliminamos los dos extremos.



Tamizar: Eliminar elementos superior a 2mm.



Colocar muestra en una placa de Petri.



Poner muestras en el horno a 35 °C durante 24 horas para su secado.

