



INTRODUCCIÓN

El Barranco del Muerto discurre entre los municipios de La Laguna y Santa Cruz

Su interés radica en que es una zona arqueológica por sus yacimientos guanches y por determinadas especies endémicas vegetales de la zona que pertenece al ecosistema cardonal-tabaibal.

ANIMALES



Benito Glez

Cernícalo vulgar



Conejo



Benito Glez

Perdiz moruna



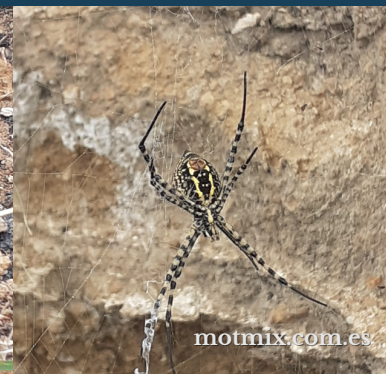
Benito Glez

Rana



motmix.com.es

Langosta



motmix.com.es

Araña tigre



BARRANCO DEL MUERTO

PLANTAS



Higuera



Tabaco Moro



Tabaiba amarga



Cerrajón



Verode



Margarita



Artemisa



Balo



Rabo de gato



Ricino



Eucalipto



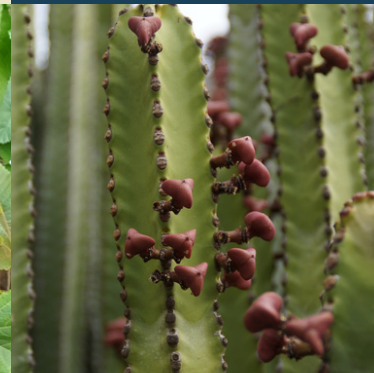
Tabaiba Dulce



Tunera



Amorseco



Cardón



Drimia